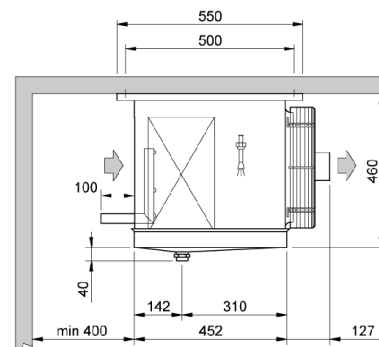
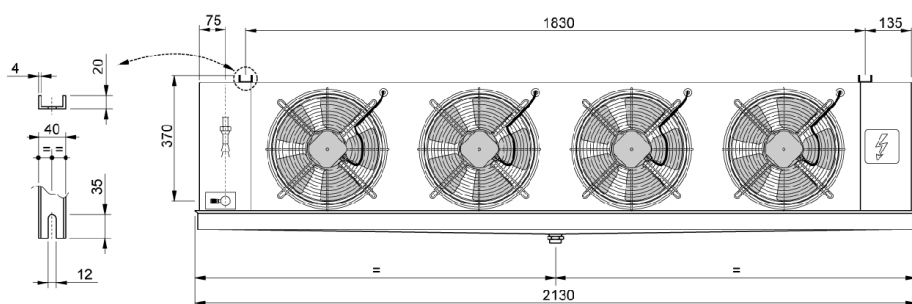


Температура в камере	°C	0	Температура испарения	°C	-8,0
TD1	°C	8,0	Хладагент		R404A
Minimo numero di unita in cella		1			

Теплообменник	Стандарт	Корпус	Стандарт
Питание вентилятора	Стандарт	Тип вентилятора	Стандарт
Оттайка	Электрический		

Выбранная модель: 1 x CTE 194M6 ED

Мощность	kW	10,665		
TD1	°C	8,0	Сумм поток воздуха	m3/h 6260



Вес	kg	71,400		
Внешняя поверхность	m2	6,11	Внутренняя поверхность	m2 38,52
Входное подсоединение		5/8" SAE	Выходное подсоединение	28 mm
Мощность цикла	dm3	11,08	Расстояние между ламелями	mm 6
Нагнетательное подсоединение		1" GAS		
Оттайка	ED	Электрический	Электрический	Watt 5250
Вентилятор	n.	4	Диаметр	mm 315
Поток воздуха	m3/h	6260	Выброс воздуха	m 19,0
Питание	V	Standard	Скорость вентилятора	rpm 1370
Общая поглощение	A	1,68	Суммарная мощность	Watt 380
Сумм Pwr.S.Lev. 10 m.	dB(A)	45		